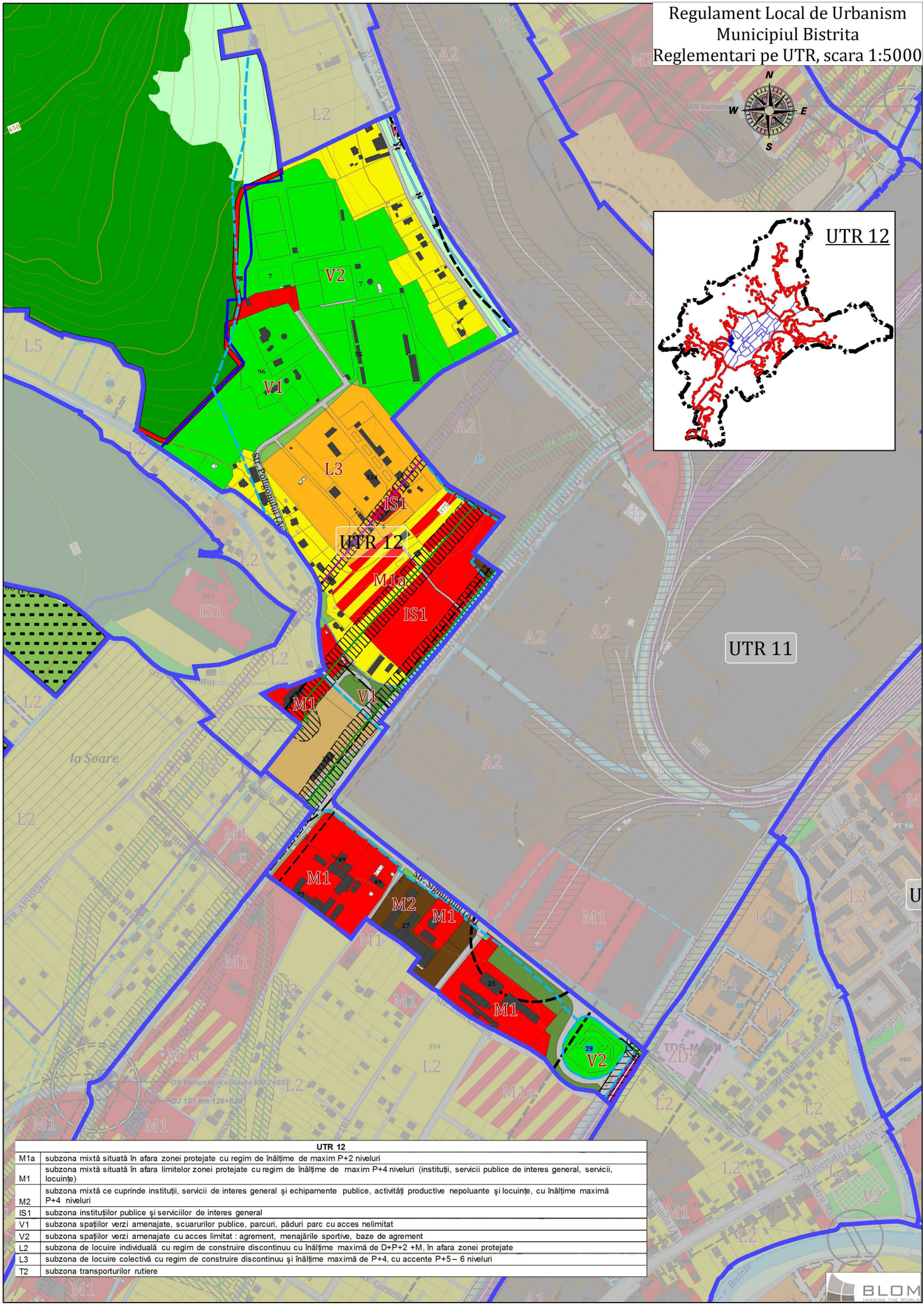
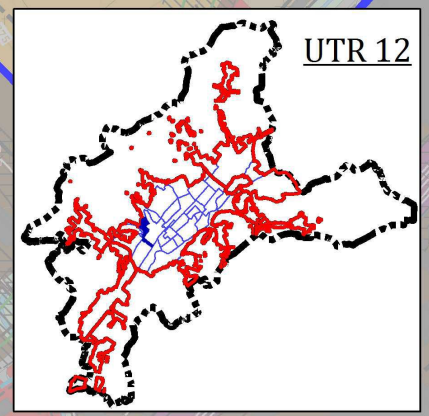
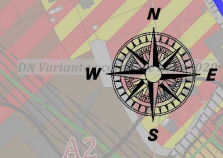


Regulament Local de Urbanism
Municipiul Bistrita
Reglementari pe UTR, scara 1:5000



UTR 12

M1a	subzona mixtă situată în afara zonei protejate cu regim de înălțime de maxim P+2 niveluri
M1	subzona mixtă situată în afara limitelor zonei protejate cu regim de înălțime de maxim P+4 niveluri (instituții, servicii publice de interes general, servicii, locuințe)
M2	subzona mixtă ce cuprinde instituții, servicii de interes general și echipamente publice, activități productive nepoluante și locuințe, cu înălțime maximă P+4 niveluri
IS1	subzona instituțiilor publice și serviciilor de interes general
V1	subzona spațiilor verzi amenajate, scuarurilor publice, parcuri, păduri parc cu acces nelimitat
V2	subzona spațiilor verzi amenajate cu acces limitat : agrement, menajările sportive, baze de agrement
L2	subzona de locuire individuală cu regim de construire discontinuu cu înălțime maximă de D+P+2 +M, în afara zonei protejate
L3	subzona de locuire colectivă cu regim de construire discontinuu și înălțime maximă de P+4, cu accente P+5– 6 niveluri
T2	subzona transporturilor rutiere